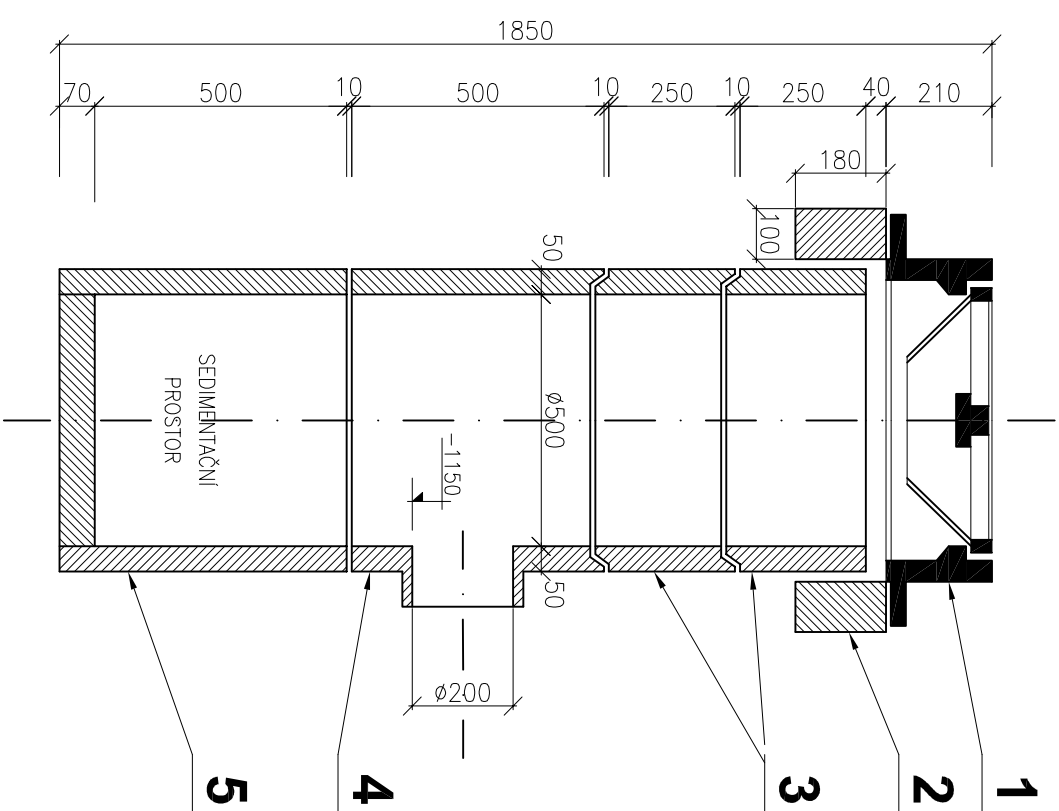
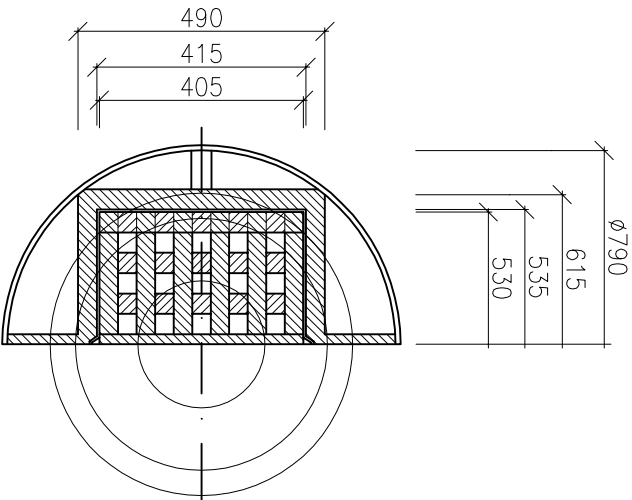


SVISLÝ ŘEZ



PŮDORYS




BETONOVÁ ULIČNÍ VPUST  
HRADECKÝ TYP

LEGENDA

1	MŘÍŽ S NÁLEVKOU ČSN 13 6331
2	VYROVNÁVACÍ PRSTENEC TBV 13-63 ROZM.630x180x100 mm
3	BETONOVÝ DÍL TBV 15-50
4	BETONOVÝ DÍL TBV 16-50
5	BETONOVÝ DÍL TBV 17-50

DUR

PROFESE		VENKOVNÍ KANALIZACE	
HLAVNÍ INŽENÝR PROJEKTU	ING. MILAN HAVLIŠTA	<div><p>S.T.O. s.r.o. HRADEC KRÁLOVÉ IČO: 47450347 JIŽNÍ 870 500 03 HRADEC KRÁLOVÉ</p></div>	
ZODPOVĚDNÝ PROJEKTANT	ING. MILAN HAVLIŠTA		
VYPRACOVAL	ING JOSEF JAVŮREK		
OBJEDNATEL	STŘEDNÍ ODBORNÁ ŠKOLA VETERINÁRNÍ A GYMNAZIUM		
STAVBA	SOŠ VETERINÁRNÍ HRADEC KRÁLOVÉ	Č. ZAKÁZKY	
	HAVARIJNÍ STAV KANALIZACE	DRUH PROJEKTU	
	PŘELOŽKA KANALIZACE - II. ETAPA	DATUM	
NÁZEV VÝKRESU	ULIČNÍ VPUST	MĚŘÍTKO	
		Č. ST	
		Č. VÝKRESU	